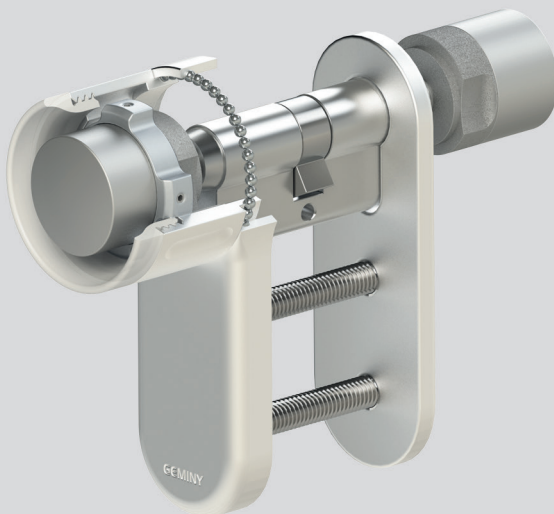


GEMINY



DIGISAFE MONTAGEANLEITUNG



DIGISAFE STANDARD



SCHRITT 1
ENTFERNEN VON ZYLINDER UND ROSETTE.

SCHRITT 2
MIT HILFE DER BOHRSCHABLONE 8,5Ø LÖCHER
BOHREN.



SCHRITT 3
KNAUFRING ÜBER ZYLINDERKNAUF SCHIEBEN UND MIT
HILFE DER MADENSCHRAUBEN BEFESTIGEN. GEGEBEN
FALLS SCHRAUBEN MIT SCHRAUBENSICHERUNG GEGEN
LÖSEN SICHERN.
(INNENSCHILD VOR ZYLINDERKNAUF MONTIEREN)

SCHRITT 4
BEI ZYLINDERÜBERSTAND MIT DISTANZPLATTEN ARBEI-
TEN. DIGISAFE ÜBER ZYLINDERKNAUF SCHIEBEN UND MIT
DEN MITGELIEFERTEN M8 SCHRAUBEN FESTZIEHEN.



SCHRITT 5
FUNKTIONSPRÜFUNG BEI GEÖFFNETER TÜR.

DIGISAFE STANDARD DUO



SCHRITT 1
ENTFERNEN VON ZYLINDER UND ROSETTE.

SCHRITT 2
MIT HILFE DER BOHRSCHABLONE 8,5Ø LÖCHER
BOHREN.



SCHRITT 3
KNAUFRING ÜBER ZYLINDERKNAUF SCHIEBEN UND MIT
HILFE DER MADENSCHRAUBEN BEFESTIGEN.
INNEN- UND AUßENSEITE.
GEGEBENFALLS SCHRAUBEN MIT SCHRAUBENSICHERUNG
GEGEN LÖSEN SICHERN.

SCHRITT 4
BEI ZYLINDERÜBERSTAND MIT DISTANZPLATTEN ARBEITEN.
DIGISAFE STANDARD DUO AUF DER INNENSEITE ÜBER ZY-
LINDERKNAUF SCHIEBEN. DIGISAFE STANDARD VON DER
AUßENSEITE ÜBER DEN ZYLINDERKNAUF SCHIEBEN UND
MIT DEN MITGELIEFERTEN M8 SCHRAUBEN FESTZIEHEN.



SCHRITT 5
FUNKTIONSPRÜFUNG BEI GEÖFFNETER TÜR.

DIGISAFE MINI



SCHRITT 1
ENTFERNEN VON ZYLINDER UND ROSETTE.

SCHRITT 2

KNAUFRING ÜBER DIGITALZYLINDERKNAUF SCHIEBEN UND MIT HILFE DER MADENSCHRAUBEN BEFESTIGEN.
GEBEENFALLS SCHRAUBEN MIT SCHRAUBENSICHERUNG GEGEN LÖSEN SICHERN.



SCHRITT 3

INNENSCHILD MITTELS 38MM BOHRUNGEN UND BEFESTIGUNGSSCHRAUBEN MONTIEREN.
(INNENSCHILD VOR ZYLINDERKNAUF MONTIEREN)

SCHRITT 4

BEI ZYLINDERÜBERSTAND MIT DISTANZPLATTEN ARBEITEN. DIGISAFE ÜBER ZYLINDERKNAUF SCHIEBEN UND MIT DEN MITGELIEFERTEN M6 SCHRAUBEN FESTZIEHEN.



SCHRITT 5

FUNKTIONSPRÜFUNG BEI GEÖFFNETER TÜR.

DIGISAFE MINI DUO



SCHRITT 1
ENTFERNEN VON ZYLINDER UND ROSETTE.

SCHRITT 2
KNAUFRING ÜBER DIGITALZYLINDERKNAUF SCHIEBEN UND MIT HILFE DER MADENSCHRAUBEN BEFESTIGEN. GEBEBENFALLS SCHRAUBEN MIT SCHRAUBENSICHERUNG GEGEN LÖSEN SICHERN.



SCHRITT 3
MONTAGEPLATTE ALS INNENSCHILD MIT HILFE DER MITGELIEFERTEN BEFESTIGUNGSSCHRAUBEN MONTIEREN. ZYLINDERKNAUF AUF INNENSEITE MONTIEREN UND WIE IM SCHRITT 2 KNAUFRING MONTIEREN. (INNENSCHILD VOR ZYLINDERKNAUF MONTIEREN)

SCHRITT 4
BEI ZYLINDERÜBERSTAND MIT DISTANZPLATTEN ARBEITEN. DIGISAFE MINI ÜBER ZYLINDERKNAUF SCHIEBEN UND MIT HILFE DER MITGELIEFERTEN M6 SCHRAUBEN FESTZIEHEN. DIGISAFE MINI DUO ÜBER ZYLINDERKNAUF AUF DER INNENSEITE SCHIEBEN UND MIT HILFE DER MITGELIEFERTEN M5 SCHRAUBEN AUF MONTAGEPLATTE BEFESTIGEN.



SCHRITT 5
FUNKTIONSPRÜFUNG BEI GEÖFFNETER TÜR.

DIGISAFE BESCHLAGADAPTER



SCHRITT 1
ENTFERNEN VON ZYLINDER UND BESCHLAG.

SCHRITT 2
KNAUFRING ÜBER ZYLINDERKNAUF SCHIEBEN
UND MIT HILFE DER MADENSCHRAUBEN
BEFESTIGEN.



SCHRITT 3
BEI BEDARF MIT DISTANZPLATTEN ARBEITEN.
BESCHLAGADAPTER ÜBER ZYLINDERKNAUF SCHIEBEN.
INNENSCHILD AUF INNENSEITE OHNE ZYLINDERKNAUF
MONTIEREN UND DURCH DIE MITGELIEFERTEN SCHRAU-
BEN MIT BESCHLAGADAPTER VERSCHRAUBEN.

SCHRITT 4
NACH MONTAGE DES BESCHLAGADAPTERS UND DES IN-
NENSCHILDES KANN DER ZYLINDERKNAUF AUF DER IN-
NENSEITE MONTIERT WERDEN.



SCHRITT 5
FUNKTIONSPRÜFUNG BEI GEÖFFNETER TÜR.